

E431U

电容式多指向 USB 麦克风

驱动程序安装指南

Contact

中国地区营销和业务
旭广企业发展(上海)有限公司
021-69223756
shsales@superlux.com.tw
support_cn@superlux.com.tw

国际营销和业务
广范实业有限公司
+886-2-26931323
sales@superlux.com.tw

Superlux®



放大显示

E431U采用双Ø14背驻极单元，音质清澈干净，声音真实犹如还原现场。E431U有三种不同模式指向性，可依照各种场合需求切换至最佳的拾音模式。非常适合录制人声、乐器音乐、直播或广播。

E431U配有3.5毫米标准耳机插孔，以便即时监听录音内容，毫无延迟。并可以使用麦克风正面的控键调节麦克风的音量大小。不需复杂的驱动程序，只需将USB数据线连接电脑的USB插座，然后通过简单的操作系统进行调试，即可开始使用。

主要功能

技术规格

相关附件

资源下载

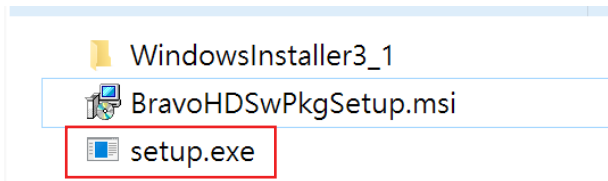
特色

- USB数位录音电容式麦克风
- 多指向切换，可因应不同录音情况下需求做多种选择
- 支持24位元、192 kHz采样频率
- 采用高品质A/D转换器，展现出色音质

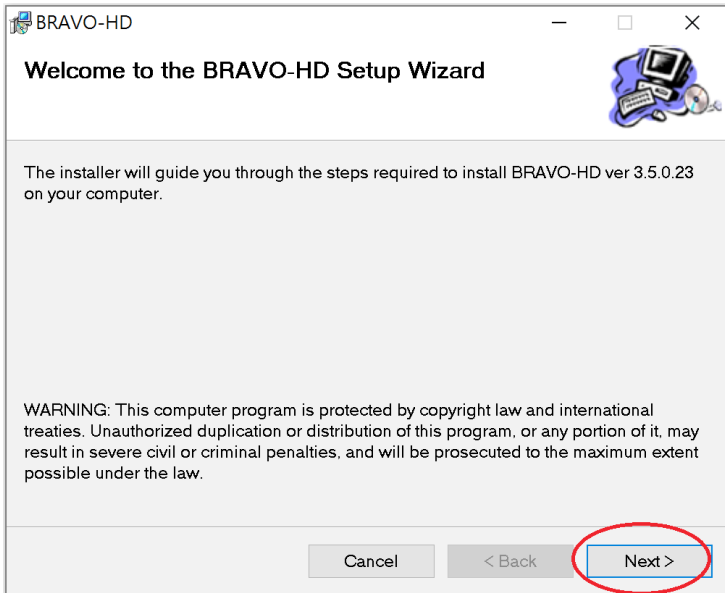
STEP 1 搜寻官网 www.superlux.com.tw，在搜寻列中输入E431U
或是从 www.superlux.com.tw → 个人音频 → 有线麦克风 →
USB 麦克风中找到 E431U，点击进入产品页面



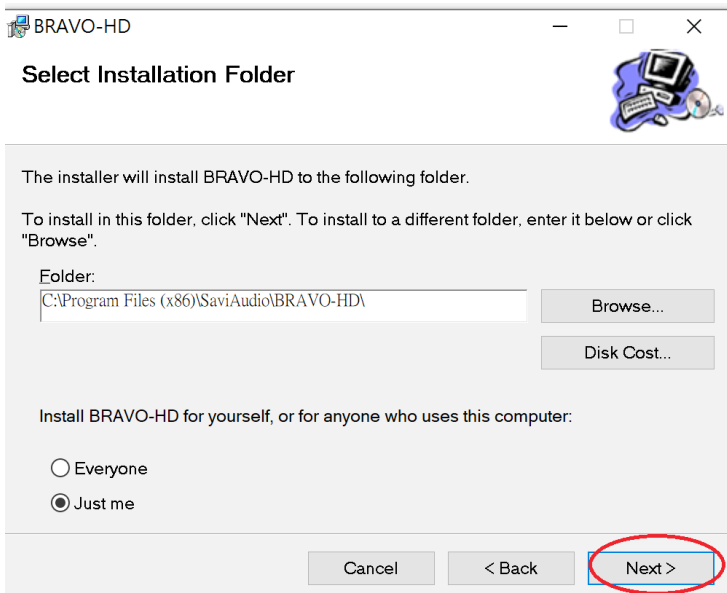
STEP 2 进入E431U产品页面，点击“资源下载”找到“影音档”栏位中对应您的电脑版本的驱动程序，双击后下载驱动程序

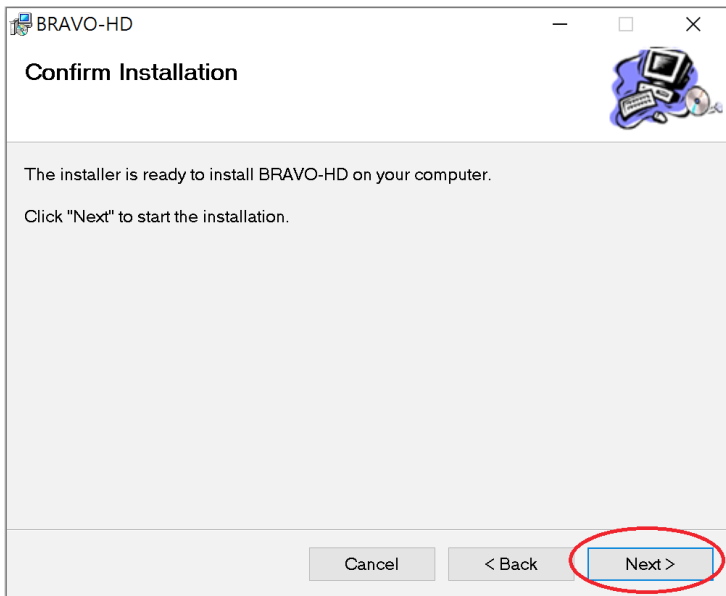


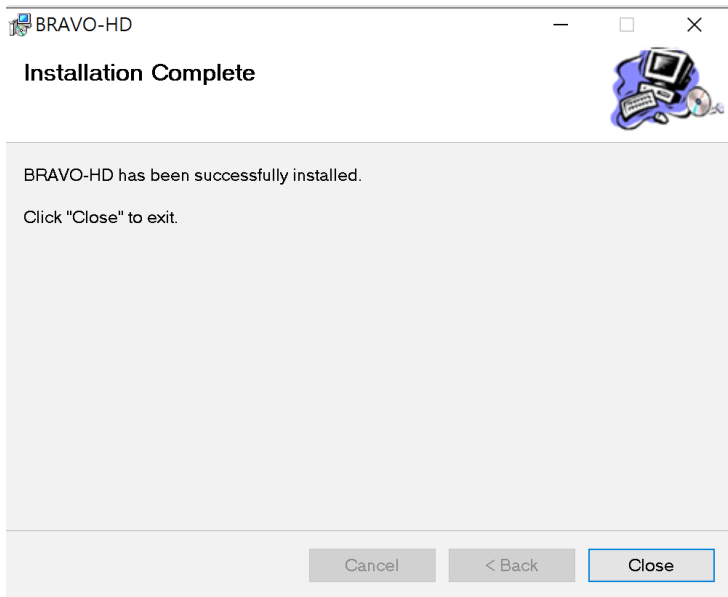
STEP 3 下载驱动程序压缩档后，进行解压缩，打开资料夹找到档名为“setup.exe”的安装档，双击安装档进行安装




STEP 4 跟着安装页面的指示进行安装







STEP 5 完成安装

 System restart required ✕



If you want to complete the installation of this software package, you have to restart the system!
Please click button "Yes" to restart the system right now.
If you want to restart the system later yourself, please click button "No".
(If you click button "Yes", system will be restarted in 60 seconds.)

是(Y)

否(N)

STEP 6 完成安装后，系统会要求自动重新开机，点击“**Yes**”按钮来进行重新开机，重新开机后即可使用



故障排除

Win7系统如果安装好驱动后，声卡无法识别（提示数字签名问题），请安装以下系统补丁！

为解决**Win7**未更新系统无法辨识**SHA256**签章导致**driver**无法运作，请参考
<https://technet.microsoft.com/en-us/library/security/3033929.aspx>

请下载下列微软更新，并依序安装**3035131**和**3033929**更新：

1. Win7 x86 SP1

KB3035131

<https://www.microsoft.com/en-us/download/details.aspx?id=46017>

KB3033929

<https://www.microsoft.com/en-us/download/details.aspx?id=46078>

2. Win7 x64 SP1

KB3035131

<https://www.microsoft.com/en-us/download/details.aspx?id=46009>

KB3033929

<https://www.microsoft.com/en-us/download/details.aspx?id=46148>